

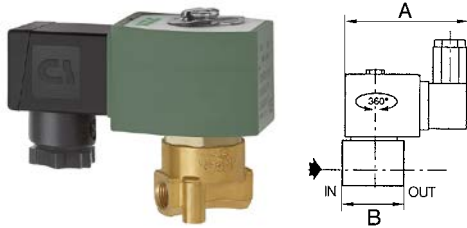
2/2-Wege-Magnetventil

2/2-Wege-Ausführung

MAX

Artikel Nr. 102829

Typen Nr. MV 2215



Beispielhafte Darstellung

Langjährig bewährte Standardserie in den Ausführungen

- direktgesteuert
- zwangsgesteuert
- vorgesteuert

Für alle Anwendungen mit Druckluft, neutralen Gasen und dünnflüssigen, neutralen Medien.

Technische Informationen

Gehäuse	Messing
Ventilsitz	Messing
Innenteile	Edelstahl
Schutzart	IP 65 (bei Verwendung der Gerätesteckdose)
Bauform	2
Funktion	stromlos offen (NO)
Gewinde	G 1/4
DN	3,2 mm
Spannung	230 V AC
Betriebsdruck	0 - 11 bar
Dichtmaterial	NBR
Elektrischer Anschluss	ISO 4400, Leitungsdose (PG 11 P)
Mediumtemperatur	-25 bis 80 °C
Umgebungstemperatur	-25 bis 55 °C
Gewindenorm	DIN EN ISO 228-1
A	80 mm
B	40 mm

Kaufmännische Daten

Zolltarifnummer	84812090
Ursprungsland	DE
eCl@ss 5.1.4	27220601
eCl@ss 9.0	27220601
UNSPSC_Code_v190501	40141605
UNSPSC_CodeDesc_v190501	Solenoid valves

Material Informationen

REACH SVHC1 Stoff Name	lead
CAS-Nr. SVHC 1	7439-92-1
RoHS Werkstoff-Hinweis	RoHS compliant
REACH Info	contains SVHC substance

ASCO™ Magnetventile

Für Hochdruckmedien | Direkt betätigt, 1/8" oder 1/4" mit Gewinde | 15 mm Klemmverschraubungen

Serie
262

Merkmale und Vorteile

- Hoher Betriebsdruck
- RoHS-Konformität
- Wechsel-/Gleichstrom-Austauschbarkeit der Spule nur für NC (10,1 W/1,6 W und 17,1 W/22,6 W)
- Ventile benötigen keinen Mindestbetriebsdruck
- Große Auswahl an Dichtungswerkstoffen, die eine breite Palette an chemischer Kompatibilität bieten
- Übereinstimmung mit den UL- und CSA-Normen
- Die Ventile entsprechen allen relevanten EU-Richtlinien

Allgemeine Informationen

Differenzdruck Siehe «TECHNISCHE DATEN» [1 bar = 100 kPa]
Max. Viskosität 65 cSt (mm²/s)
Ansprechzeit 5 - 25 ms

Medien (*)	Temperaturbereich (TS)	Dichtwerkstoffe (*)
Luft, inerte Gase, Wasser, Öl	-25 °C bis +80 °C	NBR (Nitril)
	0 °C bis +60 °C	UR (Gussurethan)

Mediumberührte Teile

(*) Die Beständigkeit der mediumberührten Teile gegenüber den verwendeten Medien ist zu überprüfen

Gehäuse Messing oder Edelstahl, AISI 304
Kurzschlussring Kupfer oder Silber
Führungsrohr Edelstahl, AISI 305
Magnetanker und Gegenanker Edelstahl, AISI 430F
Federn Edelstahl, AISI 302
Dichtung NBR
Ventilteller NBR oder UR
Dichtungshalter (Funktion NO) PA

Elektrische Kennwerte

Isolationsklasse der Spule F (AC) oder H (DC)
Anschluss Leitungsdose (Kabel Ø 6-10 mm)
Elektrische Ausführung ISO 4400/EN 175301-803, Form A
Elektrische Sicherheit IEC 335
Elektrischer Schutz des Gehäuses IP65 (EN 60529), vergossen
Standardspannungen DC (=) : 24V - 48V
 AC (*) : 24V - 48V - 115V - 230V/50 Hz
 (Andere Spannungen und 60 Hz auf Anfrage.)

Bediener Umgebungs- temperatur- bereich (TS) (°C)	Leistung				Ersatzmagnet ⁽¹⁾	
	Anzug ~	Halten ~		Warm/kalt =	~	=
30	16	8,1	7,7/10,6	238213-059	238513-006	
-25 bis +55	45	20	11,1	12,5/18,6	238213-157	238513-106
	50	25	10,1	8,5/11,6	238613-059	238913-006
	70	40	17,1	15,1/22,6	238613-159	238913-106

⁽¹⁾ Alle 238 Basisnummern sind UL- und CSA-zugelassen und mit dem UR-Logo (anerkannte Komponente) bzw. dem CSA-Logo gekennzeichnet.

Optionen

- Dichtung und Ventilteller (*) ⁽²⁾
 (Temperaturbereich Medium)
 - FPM (Fluorelastomer):
 -15 °C bis +100 °C (Spule Klasse F)
 -15 °C bis +120 °C (Spule Klasse H)
 - EPDM (Ethylen-Propylen), 0 °C bis +100 °C
 - CR (Chloropren), 0 °C bis +80 °C
 - PTFE: -15 °C bis +100 °C (Spule Klasse F)
 -15 °C bis +120 °C (Spule Klasse H)

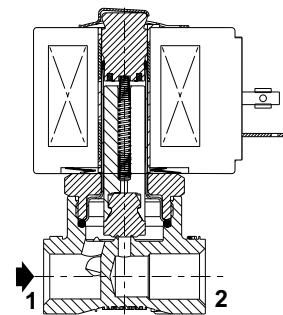
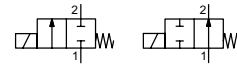
- Sauerstoffsensitive, FPM-Ventilteller und Dichtungen, siehe "PRODUKTCODE"
- WRAS-Zulassung, EPDM-Ventilteller und -Dichtungen, siehe "PRODUKTCODE"
- Magnetisch rastende Versionen, umgekehrte Polarität DC-Spannungen, siehe "PRODUKTCODE NUR FÜR MAGNETISCH RASTENDE VERSION"

- 15 mm Klemmverschraubung-Gehäuse, mit Mutter und Olive, siehe "PRODUKTCODE"

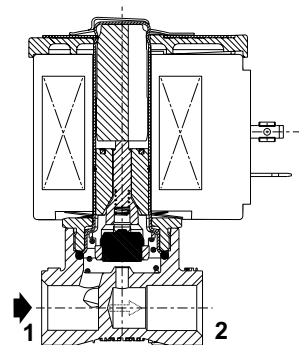
- Leitungsdose mit Leuchtdiode und Schutzbeschaltung oder mit konfektioniertem Kabel 2 m

- Explosionsgeschützte Gehäuse für den Einsatz in den Zonen 1/21-2/22, Kategorien 2-3, gemäß ATEX-Richtlinie 2014/34/EU (siehe Seite: 4)

⁽²⁾ Die minimale Umgebungstemperatur des Magnetventils wird durch die Beschränkungen der angegebenen Mindesttemperatur bestimmt.



NC-Funktion



NO-Funktion

ASCO™ Magnetventile

Für Hochdruckmedien | Direkt betätigt, 1/8" oder 1/4" mit Gewinde | 15 mm Klemmverschraubungen

Serie
262

Technische Daten														PRODUKTCODE							
Kohr-nenn- weite Öffnungs- größe	Durchfluss- koeffizient Kv	Betriebsdruck- differenz (bar)						Magnetleit- tung (W)	Gewinde- typ	Abmessungen / Typ ⁽¹⁾	Messing	Edelstahl	Spannungscode								
		Max. (PS)											24 V/50 Hz	48 V/50 Hz	115 V/50 Hz	230 V/50 Hz	24 V DC	48 V DC			
		Luft (*)	Wasser (*)	Öl (*)	~	=	~												=		
Ohne Handhilfsbetätigung																					
NO - Schließer, Dichtung und Ventilteller aus NBR																					
1/8"	1,2	0,05	0,8	0	79	44	62	33	55	22	10,1	11,6	G 02	E262K155S1W00 ⁽²⁾	G262K168S1W00 ⁽²⁾	FL	FR	FT	F8	H1	H9
					NPT 02	-	8262K168S1W00 ⁽²⁾														
	51	44	51	38	51	27	10,1	11,6	G 02	G262K156S1N00	G262K169S1N00										
	NPT 02	-	8262K169S1N00																		
2,4	0,18	3	0	18	11	15	9	12	6,5	10,1	11,6	G 02	G262K128S1N00	G262K236S1N00							
NPT 02	-	8262K236S1N00																			
3,2	0,3	5	0	11	6,5	10	6,5	8,5	4,5	10,1	11,6	G 02	G262K129S1N00	G262K237S1N00							
NPT 02	-	8262K237S1N00																			
1/4"	1,2	0,05	0,8	0	79	44	62	33	55	22	10,1	11,6	G* 02	E262K161S1W00 ⁽²⁾	E262K199S1W00 ⁽²⁾	FL	FR	FT	F8	H1	H9
					NPT 02	-	8262K199S1W00 ⁽²⁾														
	51	44	51	38	51	27	10,1	11,6	G* 02	E262K260S1N00	E262K130S1N00										
	NPT 02	-	8262K130S1N00																		
	2,4	0,18	3	0	18	11	15	9	12	6,5	10,1	11,6	G* 02	E262K261S1N00	E262K134S1N00						
	NPT 02	-	8262K134S1N00																		
	3,2	0,3	5	0	11	6,5	10	6,5	8,5	4,5	10,1	11,6	G* 02	E262K262S1N00	E262K138S1N00						
	NPT 02	-	8262K138S1N00																		
4	0,47	7,8	0	6	4	6	3,5	4,5	3	10,1	11,6	G* 02	E262K263S1N00	E262K142S1N00							
NPT 02	-	8262K142S1N00																			
5,6	0,72	12	0	3	2	3	1,7	2,5	1,7	10,1	11,6	G* 02	E262K264S1N00	E262K148S1N00							
NPT 02	-	8262K148S1N00																			
7,1	0,83	13,8	0	2	1,3	2	1,1	2	1,1	10,1	11,6	G* 02	E262K265S1N00	E262K152S1N00							
NPT 02	-	8262K152S1N00																			
Mit rastender Handhilfsbetätigung																					
NC - Öffner, Dichtung und Ventilteller aus NBR																					
1/4"	2,4	0,18	3	0	40	16	28	16	28	15	10,1	11,6	G* 02	E262K108S1N01	E262K182S1N01	FL	FR	FT	F8	H1	H9
					NPT 02	-	8262K182S1N01														
	49	41	28	28	28	27	17,1	22,6	G* 02	E262K109S1N01	E262K183S1N01										
	NPT 02	-	8262K183S1N01																		
	23	7,5	20	7	14	6,5	10,1	11,6	G* 02	E262K232S1N01	E262K184S1N01										
	NPT 02	-	8262K184S1N01																		
	3,2	0,3	5	0	34	17	26	17	24	15	17,1	22,6	G* 02	E262K110S1N01	E262K185S1N01						
	NPT 02	-	8262K185S1N01																		
	14	3,5	13	3,5	10	3,5	10,1	11,6	G* 02	E262K202S1N01	E262K220S1N01										
	NPT 02	-	8262K220S1N01																		
	20	7,5	14	7,5	14	7,5	17,1	22,6	G* 02	E262K112S1N01	E262K187S1N01										
	NPT 02	-	8262K187S1N01																		
5,6	0,63	10,5	0	6,5	2	6,5	2	6,5	2	10,1	11,6	G* 02	E262K208S1N01	E262K226S1N01							
NPT 02	-	8262K226S1N01																			
8,5	4	8,5	4	8,5	4	17,1	22,6	G* 02	E262K114S1N01	E262K188S1N01											
NPT 02	-	8262K188S1N01																			
4	1,5	5	1,5	4	1,3	10,1	11,6	G* 02	E262K210S1N01	E262K189S1N01											
NPT 02	-	8262K189S1N01																			
6	3	6	3	6	3	17,1	22,6	G* 02	E262K212S1N01	E262K230S1N01											
NPT 02	-	8262K230S1N01																			

⁽¹⁾ Abmessungen: siehe Maßzeichnung(en) für jeden Konstruktionstyp auf der/den folgenden Seite(n).

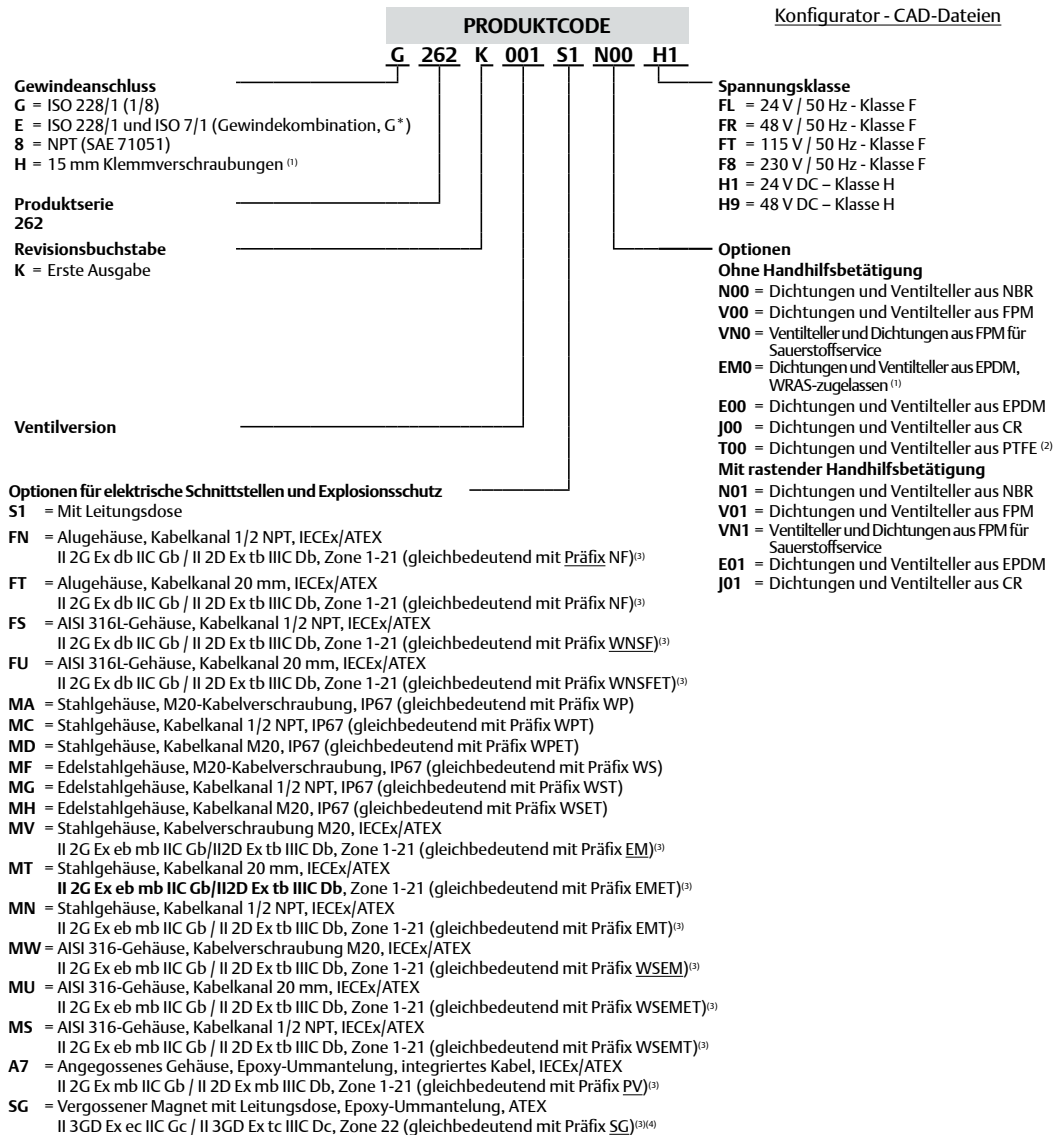
^(*) Die Beständigkeit der mediumberührten Teile gegenüber den verwendeten Medien ist zu überprüfen.

⁽²⁾ Ventilteller ausschließlich aus UR, Medientemperatur 0 °C bis +60 °C, andere Werkstoffe sind nicht zulässig.

ASCO™ Magnetventile

Für Hochdruckmedien | Direkt betätigt, 1/8" oder 1/4" mit Gewinde | 15 mm Klemmverschraubungen

Serie
262



⁽¹⁾ Sehen Sie wegen erhältlichlicher Versionen im Online-Konfigurator nach: Emerson.com/ASCO

⁽²⁾ Max. Betriebsdruck auf 75 % des Standardwerts begrenzt.

⁽³⁾ Auf Emerson.com/ASCO nach Präfix suchen, um detaillierte technische Informationen zu erhalten.

Bitte beachten Sie, dass die Druckstufen der Ventile bei einigen der ATEX-Gehäuse reduziert sind.

Um die richtige Druckstufe zu erhalten, die Einstiegsseiten des „Konfigurators für 2-Wege-Magnetventil DIN“ prüfen.

⁽⁴⁾ Nur Spulen der Klasse F.

ASCO™ Magnetventile

Für Hochdruckmedien | Direkt betätigt, 1/8" oder 1/4" mit Gewinde | 15 mm Klemmverschraubungen

Serie
262

		Ersatzteilsatz-Nr. (*)																
		AC (-)								DC (=)								
		NBR	FPM	FPM (Sauerstoff)	EPDM	EPDM (+WRAS)	CR	PTFE	NBR + UR	NBR	FPM	FPM (Sauerstoff)	EPDM	EPDM (+WRAS)	CR	PTFE	NBR + UR	
E262K013/019/020/021/022/023/090	M200001	N00	V00	VNO	E00	EMO	J00	T00	-	M200005	N00	V00	VNO	E00	EMO	J00	T00	-
E262K08/109/110/112/114	M200007	N00	V00	VNO	E00	EMO	J00	T00	-	M200007	N00	V00	VNO	E00	EMO	J00	T00	-
E262K130	M200017	N00	V00	VNO	E00	EMO	J00	T00	-	M200033	N00	V00	VNO	E00	EMO	J00	T00	-
E262K134	M200018	N00	V00	VNO	E00	EMO	J00	T00	-	M200033	N00	V00	VNO	E00	EMO	J00	T00	-
E262K138/142/148/152	M200018	N00	V00	VNO	E00	EMO	J00	T00	-	M200034	N00	V00	VNO	E00	EMO	J00	T00	-
E262K161	M200021	-	-	-	-	-	-	-	W00	-	-	-	-	-	-	-	-	-
E262K182/183/184/185/187/188/189	M200008	N00	V00	VNO	E00	EMO	J00	-	-	M200008	N00	V00	VNO	E00	EMO	J00	-	-
E262K200	M200007	-	-	-	-	-	-	-	W00	M200007	-	-	-	-	-	-	-	W00
E262K202/208/210/212	M200007	N00	V00	VNO	E00	EMO	J00	T00	-	M200007	N00	V00	VNO	E00	EMO	J00	T00	-
E262K214	M200008	-	-	-	-	-	-	-	W00	M200008	-	-	-	-	-	-	-	W00
E262K220/226/230	M200008	N00	V00	VNO	E00	EMO	J00	-	-	M200008	N00	V00	VNO	E00	EMO	J00	-	-
E262K232	M200007	N00	V00	VNO	E00	EMO	J00	T00	-	M200007	N00	V00	VNO	E00	EMO	J00	T00	-
E262K260	M200015	N00	V00	VNO	E00	EMO	J00	T00	-	M200031	N00	V00	VNO	E00	EMO	J00	T00	-
E262K261	M200016	N00	V00	VNO	E00	EMO	J00	T00	-	M200031	-	-	-	-	-	-	-	W00
E262K262/263/264/265	M200016	N00	V00	VNO	E00	EMO	J00	T00	-	M200032	N00	V00	VNO	E00	EMO	J00	T00	-
G262K001/002/014/016	M200001	N00	V00	VNO	E00	EMO	J00	T00	-	M200005	N00	V00	VNO	E00	EMO	J00	T00	-
G262K128	M200016	N00	V00	VNO	E00	EMO	J00	T00	-	M200031	N00	V00	VNO	E00	EMO	J00	T00	-
G262K129	M200016	N00	V00	VNO	E00	EMO	J00	T00	-	M200032	N00	V00	VNO	E00	EMO	J00	T00	-
G262K155	M200021	-	-	-	-	-	-	-	W00	-	-	-	-	-	-	-	-	-
G262K156	M200015	N00	V00	VNO	E00	EMO	J00	T00	-	M200031	N00	V00	VNO	E00	EMO	J00	T00	-
G262K168	M200021	-	-	-	-	-	-	-	W00	-	-	-	-	-	-	-	-	-
G262K169	M200017	N00	V00	VNO	E00	EMO	J00	T00	-	M200033	N00	V00	VNO	E00	EMO	J00	T00	-
G262K199	M200021	-	-	-	-	-	-	-	W00	-	-	-	-	-	-	-	-	-
G262K236	M200018	N00	V00	VNO	E00	EMO	J00	T00	-	M200033	N00	V00	VNO	E00	EMO	J00	T00	-
G262K237	M200018	N00	V00	VNO	E00	EMO	J00	T00	-	M200034	N00	V00	VNO	E00	EMO	J00	T00	-
8262K006/007/012/015/036/038	M200003	N00	V00	VNO	E00	EMO	J00	T00	-	M200005	N00	V00	VNO	E00	EMO	J00	T00	-
8262K080/086	M200003	N00	V00	VNO	E00	EMO	J00	T00	-	M200005	N00	V00	VNO	E00	EMO	J00	T00	-
8262K130	M200017	N00	V00	VNO	E00	EMO	J00	T00	-	M200033	N00	V00	VNO	E00	EMO	J00	T00	-
8262K134	M200018	N00	V00	VNO	E00	EMO	J00	T00	-	M200033	N00	V00	VNO	E00	EMO	J00	T00	-
8262K138/142/148/152	M200018	N00	V00	VNO	E00	EMO	J00	T00	-	M200034	N00	V00	VNO	E00	EMO	J00	T00	-
8262K168	M200021	-	-	-	-	-	-	-	W00	-	-	-	-	-	-	-	-	-
8262K169	M200017	N00	V00	VNO	E00	EMO	J00	T00	-	M200033	N00	V00	VNO	E00	EMO	J00	T00	-
8262K182/183/184/185/187/188/189	M200008	N00	V00	VNO	E00	EMO	J00	-	-	M200008	N00	V00	VNO	E00	EMO	J00	-	-
8262K199	M200021	-	-	-	-	-	-	-	W00	-	-	-	-	-	-	-	-	-
8262K220/226/230	M200008	N00	V00	VNO	E00	EMO	J00	-	-	M200008	N00	V00	VNO	E00	EMO	J00	-	-
8262K236	M200018	N00	V00	VNO	E00	EMO	J00	T00	-	M200033	N00	V00	VNO	E00	EMO	J00	T00	-
8262K237	M200018	N00	V00	VNO	E00	EMO	J00	T00	-	M200034	N00	V00	VNO	E00	EMO	J00	T00	-

(*) Die Beständigkeit der mediumberührten Teile gegenüber den verwendeten Medien ist zu überprüfen.

ASCO™ Magnetventile

Für Hochdruckmedien | Direkt betätigt, 1/8" oder 1/4" mit Gewinde | 15 mm Klemmverschraubungen

Serie
262

Magnetisch rastende Version

Medien (*)	Temperaturbereich (TS)	Dichtwerkstoffe (*)
Wasser	0 °C bis +85 °C	EPDM

Elektrische Kennwerte

Isolationsklasse der Spule F (DC)
Standardspannungen DC (=) : 3 V - 6 V - 9 V - 12 V

Magnetkopf Umgebungs- temperatur- bereich (TS)	Leistung		Ersatzmagnet ⁽¹⁾	
	Warm/kalt		=	
	(W)			
(°C)	640	641/642/643/644	6 V DC	12 V DC
0 bis +40	2,5	-	400927-003	400927-005
	-	6	400927-007	400927-014

⁽¹⁾ Alle Magnete der Serie 400 sind weder UL- noch CSA-zugelassen.

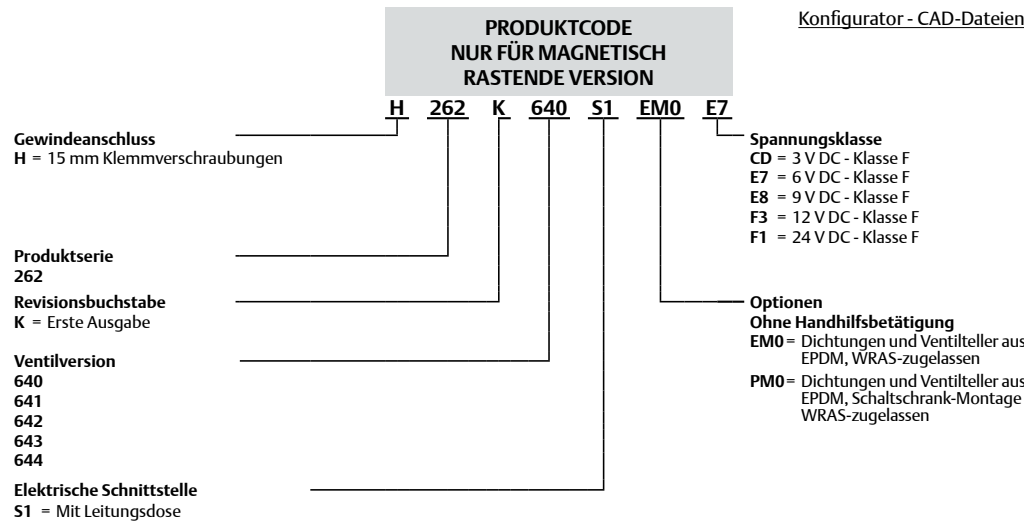


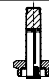
Technische Daten

Rohr- nenn- weite	Öffnungs- größe (mm)	Durchfluss- koeffizient Kv (m³/h)/(l/min)	Betriebsdruck- differenz (bar)		Magnet- leistung (W)	Gewinde- typ	Abmessun- gen/ Typ ^(b)	PRODUKTCODE							
			Min.	Max. (PS) Wasser (*)				Messing	Spannungscode						
									3 V DC	6 V DC	9 V DC	12 V DC	24 V DC		
Ohne Handhilfsbetätigung															
Dichtung und Ventilteller aus EPDM															
15 mm Klemmringver- schraubungen	1,2	0,05	0,8	0	10	2,5	H	03	H262K640S1EM0						
	2,0	0,15	2,5	0	10	6	H	03	H262K641S1EM0						
	3,2	0,30	5,0	0	3	6	H	03	H262K642S1EM0	CD	E7	E8	F3	F1	
	4	0,45	7,5	0	2	6	H	03	H262K643S1EM0						
	6,7	0,82	13,7	0	0,7	6	H	03	H262K644S1EM0						

⁽²⁾ Abmessungen: siehe Maßzeichnung(en) für jeden Konstruktionstyp auf der/den folgenden Seite(n).

^(*) Die Beständigkeit der medienberührten Teile gegenüber den verwendeten Medien ist zu überprüfen.



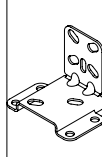
	Ersatzteilsatz-Nr. (*)	
	DC (=)	
	EPDM (+ WRAS)	
 H262K640 / H262K641 H262K642 / H262K643 H262K644	M200001	EM0

^(*) Die Beständigkeit der medienberührten Teile gegenüber den verwendeten Medien ist zu überprüfen.

ASCO™ Magnetventile

Für Hochdruckmedien | Direkt betätigt, 1/8" oder 1/4" mit Gewinde | 15 mm Klemmverschraubungen

Serie
262

		Artikel-Nr. / Zubehör
	Montagebügel Stahlausführung (AISI 1010 / 1.1121)	M200094A00
	Montagebügel Edelstahlausführung (AISI 304 / 1.4301)	M200095A00

Installation

- Die Magnetventile können in jeder Position montiert werden, ohne dass der Betrieb beeinträchtigt wird
- Die Ventilgehäuse sind mit 2 Montagebohrungen versehen
- Gewindeanschluss „E“ einsetzbar für 1/4", haben Normgewinde nach ISO 228/1 und ISO 7/1.
- Gewindeanschluss „G“ einsetzbar für 1/8", haben Normgewinde nach ISO 228/1
- Gewindeanschluss „8“ haben Standardgewinde = NPT (SAE 71051)
- Gewindeanschluss „H“ haben männl. Gewinde „G“ 1/2" nach BS 2779 sowie Hutmutter und Olive
- Montage- und Wartungsanweisungen sind jedem Ventil beigelegt.

Abmessungen (mm), Gewicht (kg)

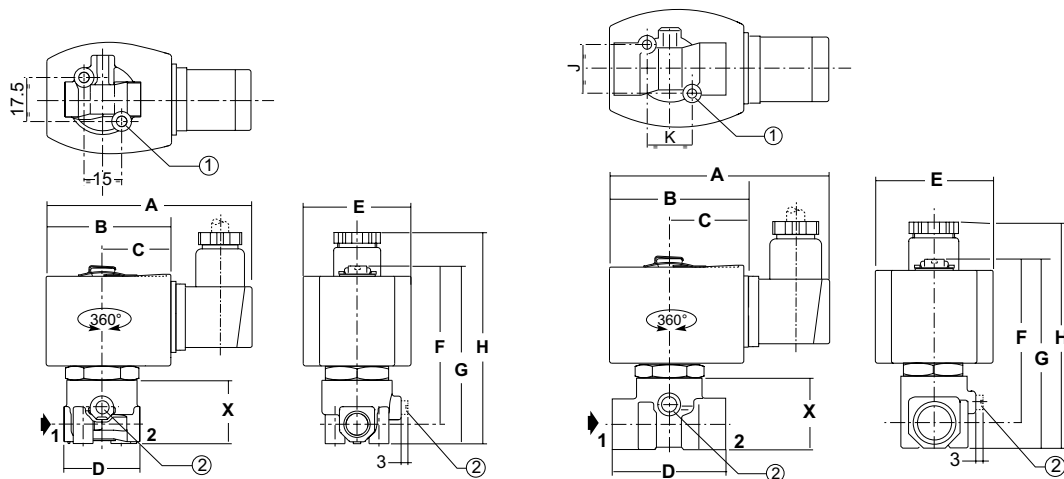
[Konfigurator - CAD-Dateien](#)



TYP 01
Elektrische Schnittstelle „S1“
Magnet mit Epoxidharz vergossen
IEC 335 / ISO 4400
IP65

1/8", Magnetleistung 8,1 W / 10,6 W und 11,1 W / 18,6 W

1/4", Magnetleistung 8,1 W / 10,6 W und 11,1 W / 18,6 W



Typ	Rohrgröße	A	B	C	D	E	F	G	H	X	Gewicht ⁽¹⁾
01	1/8"	88	51	30	30	43	62	71	88	26	0,30
	1/4"	88	51	30	40	43	65	75	92	30	0,42

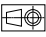
- ① 2 Montagebohrungen:
Ø M5, Tiefe: 6,5 mm (1/8)
Ø M5, Tiefe: 7,5 mm (1/4)
- ② Einbauposition Handhilfsbetätigung

⁽¹⁾ Einschl. Magnet(e) und Leitungsdose(n).

ASCO™ Magnetventile

Für Hochdruckmedien | Direkt betätigt, 1/8" oder 1/4" mit Gewinde | 15 mm Klemmverschraubungen

Serie
262

Abmessungen (mm), Gewicht (kg) 

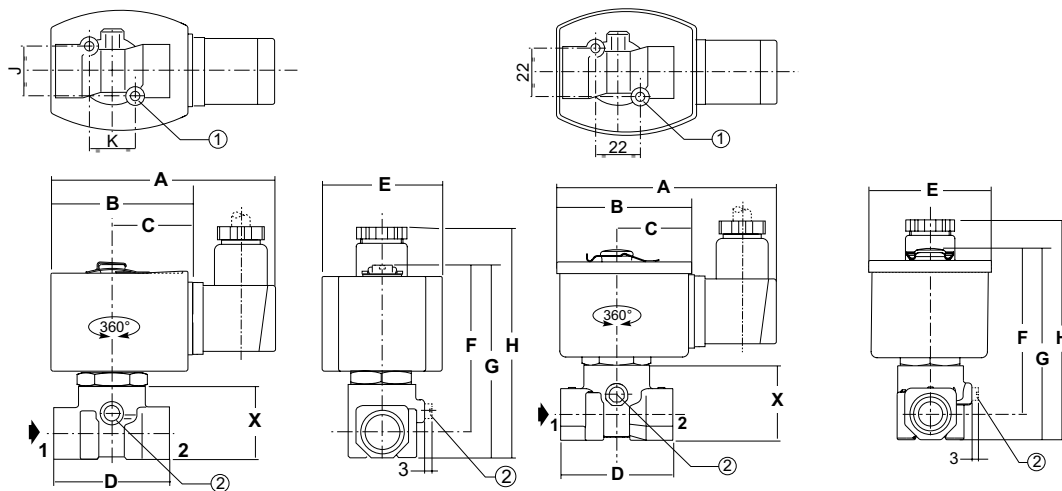
[Konfigurator - CAD-Dateien](#)



TYP 02
Elektrische Schnittstelle „S1“
Magnet mit Epoxidharz vergossen
IEC 335 / ISO 4400
IP65

NC: 1/4", Magnetleistung 10,1 W / 11,6 W und 17,1 W / 22,6 W

NO: 1/8"-1/4", Magnetleistung 10,1 W / 11,6 W



Typ	Rohrgröße	A	B	C	D	E	F	G	H	J	K	X	Gewicht ⁽¹⁾
02	1/8" (NO)	96	59	34	30	52	67	75	88	17,5	15	26	0,50
	1/4" (NC)	95	57	33	40	50	69	78	96	22	22	30	0,60
	1/4" (NO)	96	59	34	40	52	69	78	96	22	22	30	0,62

⁽¹⁾ Einschl. Magnet(e) und Leitungsdose(n).

- ① 2 Montagebohrungen, Ø M5, Tiefe 7,5 mm (1/4")
- ② Einbauposition Handhilfsbetätigung

ASCO™ Magnetventile

Für Hochdruckmedien | Direkt betätigt, 1/8" oder 1/4" mit Gewinde | 15 mm Klemmverschraubungen

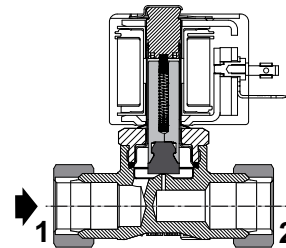
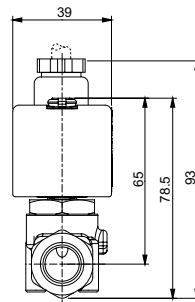
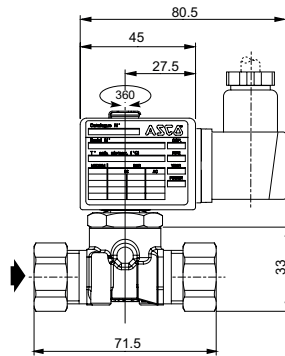
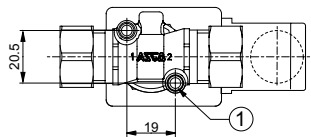
Serie
262

Abmessungen (mm), Gewicht (kg)



TYP 03
Elektrische Schnittstelle „S1“
Magnet mit Epoxidharz vergossen
IEC 335 / ISO 4400
IP65

Magnetisch rastender Magnet 2,5 W / 6 W



Magnetisch rastende Version

① 2 Montagebohrungen:
190-24 UNC-2B, 6 mm tief

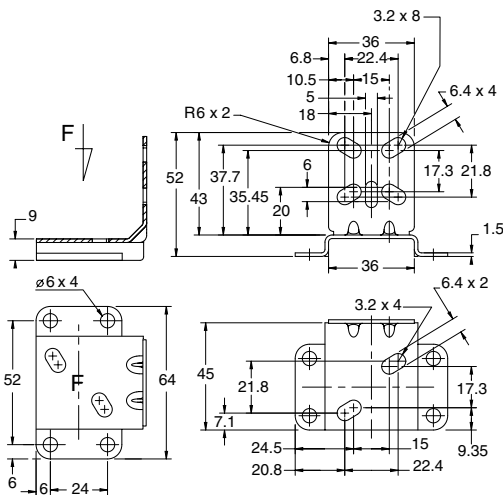
Gewicht ⁽¹⁾
0,45

⁽¹⁾ Einschl. Magnet(e) und Leitungsdose(n).



Montagebügel
Stahl oder Edelstahl

M200094A00 / M200095A00



00167de
 Verfügbarkeit, Design und technische Daten können ohne Vorankündigung geändert werden.
 © 2013 Emerson Electric Co. Alle Rechte vorbehalten.