

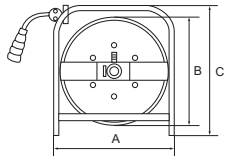
Schlauchaufroller

für den mobilen Einsatz



Artikel Nr. 113977

Typen Nr. 259/4050



Beispielhafte Darstellung

Konzipiert für den mobilen Einsatz.

Der 50 m lange Polyurethanschlauch ist eingebunden in einen vierbeinigen, tragbaren Rahmen aus blau eloxiertem Stahl.

Eine automatische Rasterung erlaubt das Arretieren des Schlauchs in jeder beliebigen Länge. Gekapselte Antriebsfeder.

Exakte Blockiereinrichtung erlaubt Freilauf oder Rasterung. Rollenführung verhindert einen schnellen Verschleiß des Schlauches.

Technische Informationen

Betriebstemperatur	-10 bis 40 °C
Betriebsdruck max.	10 bar
Eingang	Schlauchstutzen 8 mm
Ausgang	Kupplung NW 8
Schlauch-Ø außen	12 mm
Schlauch-Ø innen	8 mm
Schlauchlänge	50 m
Schlauch	Polyurethan
Anschlussgewinde	Kupplung G 3/8
Aufrollweise	Federrückzug
Gewicht	14,6 kg
A	452,0 mm
B	400,0 mm
C	460,0 mm

Kaufmännische Daten

Zolltarifnummer	39173900
Ursprungsland	NL
eCl@ss 5.1.4	21109090
eCl@ss 9.0	21109090
UNSPSC_Code_v190501	40142022
UNSPSC_CodeDesc_v190501	Hose reel

Abmessungen

