

# Gewindeanschlussbuchse

Artikel Nr. 144690

Typen Nr. 9210003



Beispielhafte Darstellung

## Technische Informationen

|              |                                     |
|--------------|-------------------------------------|
| Beschreibung | Gewindeanschlussbuchse, BG 1, G 3/8 |
| Material     | Messing vernickelt                  |

## Kaufmännische Daten

|                         |                            |
|-------------------------|----------------------------|
| Zolltarifnummer         | 74122000                   |
| Ursprungsland           | IT                         |
| eCl@ss 5.1.4            | 27299219                   |
| eCl@ss 9.0              | 27299219                   |
| UNSPSC_Code_v190501     | 40141616                   |
| UNSPSC_CodeDesc_v190501 | Valve parts or accessories |

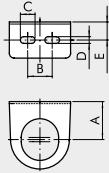
## Material Informationen

|                        |                         |
|------------------------|-------------------------|
| REACH SVHC1 Stoff Name | lead                    |
| CAS-Nr. SVHC 1         | 7439-92-1               |
| RoHS Werkstoff-Hinweis | RoHS compliant          |
| REACH Info             | contains SVHC substance |

**SYNTESI® ZUBEHÖR**



**BEFESTIGUNGSWINKEL FÜR REGLER UND FILTERREGLER**



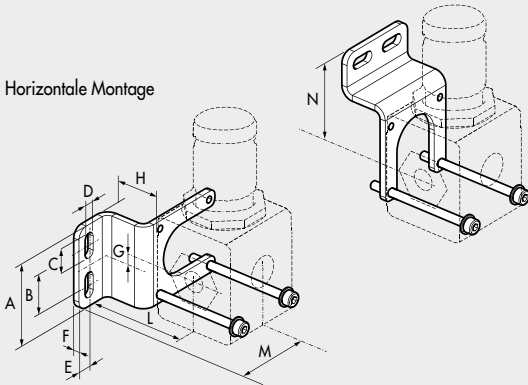
| Bestellnummer | Bezeichnung                |
|---------------|----------------------------|
| 9200701       | SF100 - BIT - ND 1/4 - SY1 |
| 9400701       | SF200 - ND 3/8 1/2 - SY2   |

| Bestellnummer | A  | B  | C  | D   | E    |
|---------------|----|----|----|-----|------|
| 9200701       | 32 | 20 | 12 | 5.5 | 14.2 |
| 9400701       | 42 | 40 | 12 | 5.5 | 15   |

**BEFESTIGUNGSWINKEL**

Vertikale Montage

Horizontale Montage

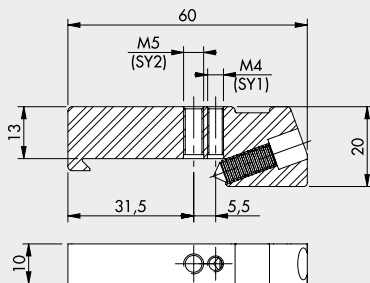


| Bestellnummer | Bezeichnung            |
|---------------|------------------------|
| 9200716X      | Befestigungswinkel SY1 |
| 9200717X      | Befestigungswinkel SY2 |

HINWEIS: Lieferung komplett mit Schrauben und Scheiben  
 Maximales Drehmoment: 0,8 Nm für SY1 - Maximales Drehmoment: 2 Nm für SY2  
 Befestigungswinkel für Standard und Anti-Corrosions Version in INOX

| Bestellnummer | A    | B  | C    | D   | E | F | G   | H  | L    | M    | N    |
|---------------|------|----|------|-----|---|---|-----|----|------|------|------|
| 9200716X      | 41.5 | 20 | 12.7 | 5.5 | 7 | 3 | 0.8 | 25 | 43.8 | 46.5 | 47   |
| 9200717X      | 60   | 40 | 12.7 | 5.5 | 8 | 3 | 1.3 | 30 | 57.5 | 58.3 | 59.5 |

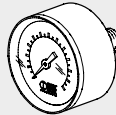
**ADAPTER FÜR DIE DIN-SCHIENE (DIN EN50022)**



| Bestellnummer | Bezeichnung                            |
|---------------|--|
| 9200718X      | Adapter für die DIN-Schiene, SY1 - SY2 |

HINWEIS: Je Verpackung 2 Stück komplett mit Schrauben und Scheiben.  
 Max. Drehmoment 0,8 Nm für SY1 - Max. Drehmoment 2,0 Nm für SY2  
 Die Bestellnummern gelten für die Standard- und die korrosionsfeste Ausführung.

**MANOMETER**



| Bestellnummer | Bezeichnung  |
|---------------|--------------|
| 9700101       | M 40 1/8 012 |
| 9700102       | M 40 1/8 04  |
| 9800101       | M 50 1/8 012 |
| 9800102       | M 50 1/8 04  |
| 9900101       | M 63 1/4 012 |



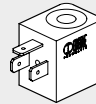
|         |                 |
|---------|-----------------|
| 9700109 | M 40x40 1/8 04  |
| 9700110 | M 40x40 1/8 012 |

**ADAPTER FÜR MANOMETER (SY2)**



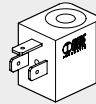
| Bestellnummer | Bezeichnung                   |
|---------------|-------------------------------|
| 9210005       | Adapter 1/4 für Manometer 1/8 |

**SPULEN MIT 22 mm BREITE FÜR V3V-APR ELPN**



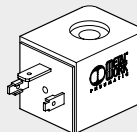
| Bestellnummer | Bezeichnung                  |
|---------------|------------------------------|
| W0215000151   | Spule 22 Ø 8 BA 2W-12VDC     |
| W0215000101   | Spule 22 Ø 8 BA 2W-24VDC     |
| W0215000111   | Spule 22 Ø 8 BA 3.5VA-24VAC  |
| W0215000121   | Spule 22 Ø 8 BA 3.5VA-110VAC |
| W0215000131   | Spule 22 Ø 8 BA 3.5VA-220VAC |

**SPULEN MIT 22 mm BREITE NACH "UL" UND "CSA" FÜR V3V-APR ELPN**



| Bestellnummer | Bezeichnung                     |
|---------------|---------------------------------|
| W0215000251   | Spule 22 Ø 8 BA 2W-12VDC UR     |
| W0215000201   | Spule 22 Ø 8 BA 2W-24VDC UR     |
| W0215000211   | Spule 22 Ø 8 BA 3.5VA-24VAC UR  |
| W0215000221   | Spule 22 Ø 8 BA 3.5VA-110VAC UR |
| W0215000231   | Spule 22 Ø 8 BA 3.5VA-220VAC UR |

**SPULEN MIT 30 mm BREITE FÜR V3V-APR ELPN**



| Bestellnummer | Bezeichnung                        |
|---------------|------------------------------------|
| W0210010100   | Spule 30 Ø 8 2W-24VDC              |
| W0210011100   | Spule 30 Ø 8 3.5VA-24VAC 50/60 HZ  |
| W0210012100   | Spule 30 Ø 8 3.5VA-110VAC 50/60 HZ |
| W0210013100   | Spule 30 Ø 8 3.5VA-220VAC 50/60 HZ |

SYNTESI® ZUBEHÖR WARTUNGSEINHEITEN

**SPULEN FÜR EEXM**



| Bestellnummer | Bezeichnung                      |
|---------------|----------------------------------|
| 0227606913    | Spule 30 24 VDC EEXMT5 3m Kabel  |
| 0227606915    | Spule 30 24 VDC EEXMT5 5m Kabel  |
| 0227608013    | Spule 30 24 VAC EEXMT5 3m Kabel  |
| 0227608015    | Spule 30 24 VAC EEXMT5 5m Kabel  |
| 0227608023    | Spule 30 110 VAC EEXMT5 3m Kabel |
| 0227608025    | Spule 30 110 VAC EEXMT5 5m Kabel |
| 0227608033    | Spule 30 230 VAC EEXMT5 3m Kabel |
| 0227608035    | Spule 30 230 VAC EEXMT5 5m Kabel |

Spulen nach Atex 2014/34/EU,  
 II 2G Ex mb IIC T4/T5 Gb  
 II 2D Ex tb IIIC T130/T95 °C IP66 Db  
**Hinweis:** Supplied complete with adapter for Ø8 mm sleeve.

**RÄNDELMUTTER FÜR SPULE 22 IP65**



| Bestellnummer | Bezeichnung                       |
|---------------|-----------------------------------|
| 0222100100    | Rändelmutter für Spule 22 mm IP65 |

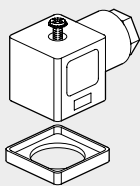
Verbesserter IP65 Schutz auch nach längerer Dauer in freier Atmosphäre.  
 Zutreffend für Ventile in Technopolymer-Ausführung.

**STECKDOSEN MIT 22 mm BREITE FÜR V3V-APR ELPN**



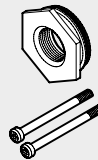
| Bestellnummer | Bezeichnung                        |
|---------------|------------------------------------|
| W0970510011   | Steckdose Standard                 |
| W0970510012   | Steckdose 22 LED 24V               |
| W0970510013   | Steckdose 22 LED 110V              |
| W0970510014   | Steckdose 22 LED 220V              |
| W0970510015   | Steckdose 22 LED VDR 24V           |
| W0970510016   | Steckdose 22 LED VDR 110V          |
| W0970510017   | Steckdose 22 LED VDR 220V          |
| W0970510070   | Steckdose 22 Standard ATEX II 2 GD |

**STECKDOSEN MIT 30 mm BREITE FÜR V3V-APR ELPN**



| Bestellnummer | Bezeichnung               |
|---------------|---------------------------|
| W0970520033   | Steckdose 30 STD          |
| W0970520034   | Steckdose 30 LED 24V      |
| W0970520035   | Steckdose 30 LED 110V     |
| W0970520036   | Steckdose 30 LED 220V     |
| W0970520037   | Steckdose 30 LED VDR 24V  |
| W0970520038   | Steckdose 30 LED VDR 110V |
| W0970520039   | Steckdose 30 LED VDR 220V |

**GEWINDEANSCHLUSS-BUCHSE**



| Bestellnummer | Bezeichnung                                       |
|---------------|---|
| 9210001       | Ein-/Ausgangs-Buchse 1/8 SY1                      |
| 9210002       | Ein-/Ausgangs-Buchse 1/4 SY1                      |
| 9210003       | Ein-/Ausgangs-Buchse 3/8 SY1                      |
| 9210011       | Ein-/Ausgangs-Buchse 3/8 SY2                      |
| 9210012       | Ein-/Ausgangs-Buchse 1/2 SY2                      |
| 9210013       | Ein-/Ausgangs-Buchse 3/4 SY2                      |
| 9210014       | Ein-/Ausgangs-Buchse 1 SY2                        |
| 9210001X      | Ein-/Ausgangs-Buchse 1/8 SY1 mit Korrosionsschutz |
| 9210002X      | Ein-/Ausgangs-Buchse 1/4 SY1 mit Korrosionsschutz |
| 9210003X      | Ein-/Ausgangs-Buchse 3/8 SY1 mit Korrosionsschutz |
| 9210011X      | Ein-/Ausgangs-Buchse 3/8 SY2 mit Korrosionsschutz |
| 9210012X      | Ein-/Ausgangs-Buchse 1/2 SY2 mit Korrosionsschutz |
| 9210013X      | Ein-/Ausgangs-Buchse 3/4 SY2 mit Korrosionsschutz |
| 9210014X      | Ein-/Ausgangs-Buchse 1 SY2 mit Korrosionsschutz   |

Maximales Drehmoment: 0.4 Nm für SY1  
 Maximales Drehmoment: 2.5 Nm für SY2

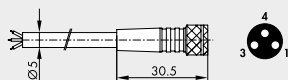
**VERBINDUNGSNIPPEL-SATZ**



| Bestellnummer | Bezeichnung                                      |
|---------------|--|
| 9210000       | Verbindungs-nippel-Satz SY1                      |
| 9210010       | Verbindungs-nippel-Satz SY2                      |
| 9210000X      | Verbindungs-nippel-Satz SY1 mit Korrosionsschutz |
| 9210010X      | Verbindungs-nippel-Satz SY2 mit Korrosionsschutz |

Maximales Drehmoment: 0.4 Nm für SY1  
 Maximales Drehmoment: 2.5 Nm für SY2

**M8 STRAIGHT CONNECTOR WITH CABLE FOR PRESSURE SWITCHES**

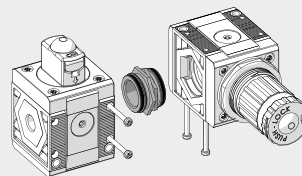


| Pin | Kabelfarbe |
|-----|------------|
| 1   | Braun      |
| 3   | Blau       |
| 4   | Schwarz    |

| Bestellnummer | Bezeichnung  |
|---------------|--|
| 02400A0100    | M8 3-poliger HIGH FLEX CL6 Steckdose mit Kabel L = 1 m   |
| 02400A0250    | M8 3-poliger HIGH FLEX CL6 Steckdose mit Kabel L = 2.5 m |
| 02400A0500    | M8 3-poliger HIGH FLEX CL6 Steckdose mit Kabel L = 5 m   |
| 02400A1000    | M8 3-poliger HIGH FLEX CL6 Steckdose mit Kabel L = 10 m  |

Mobiles Verlegekabel, Klasse 6 nach IEC 60228

**90°-VERBINDUNGSELEMENT (MIT SCHRAUBEN)**



| Bestellnummer | Bezeichnung                               |
|---------------|---|
| 9210009       | 90°-Verbindungselement SY1                |
| 9210019       | 90°-Verbindungselement SY2                |
| 9210009X      | 90°-Verbindungselement SY1 korrosionsfest |
| 9210019X      | 90°-Verbindungselement SY2 korrosionsfest |

Max. Drehmoment 0,4 Nm für SY1  
 Max. Drehmoment 2,5 Nm für SY2

WARTUNGSEINHEITEN

Syntesi® ZUBEHÖR

**VERBINDUNGSADAPTER FÜR REGTRONIC 1/4 (SEITE C6.10)  
UND PRÄZISIONSDRUCKREGLER (SEITE C6.2)**



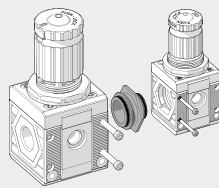
| Bestellnummer | Bezeichnung                   |
|---------------|-------------------------------|
| 9210004       | Adapter für REGTRONIC 1/4 SY1 |

Maximales Drehmoment für Schrauben: 0.4 Nm

**HINWEISE:**

- 1) Der Verbindungsrippel auf den REGTRONIC 1/4 soweit wie möglich aufschrauben. Dabei Flüssigdichtmittel am G1/4- Gewinde zur Sicherung verwenden.
- 2) Die Buchse wieder soweit zurückschrauben bis zwei Flächen des Sechskantes parallel zum Gehäuse des REGTRONIC 1/4 stehen (siehe Abbildung).
- 3) Die Buchse in das anzuschließende Syntesio® - Modul einstecken.
- 4) Die beiden selbstschneidenden Schrauben in die Syntesio® mit einem maximalen Drehmoment von 0.4 Nm einschrauben.

**SY1 - SY2 GRÖSSENADAPTER**



| Bestellnummer | Bezeichnung                                  |
|---------------|--|
| 9210006       | SY1 - SY2 Größenadapter                      |
| 9210006X      | SY1 - SY2 Größenadapter mit Korrosionsschutz |

Drehmoment max.: 0.4 Nm für SY1  
Drehmoment max.: 2.5 Nm für SY2

**SY1 - SY2 VERBINDUNGSSET FÜR REIHE 70 SAFE AIR® VENTILE**



| Bestellnummer | Bezeichnung              |
|---------------|--------------------------|
| 9210015       | IN 1/4 SY1 Montageblock  |
| 9210016       | OUT 1/4 SY1 Montageblock |
| 9210017       | IN 3/8 SY2 Montageblock  |
| 9210018       | OUT 3/8 SY2 Montageblock |

Drehmoment max.: 0.4 Nm für SY1  
Drehmoment max.: 2.5 Nm für SY2

Montageanleitung siehe Seite B1.137

**MONTAGESCHLÜSSEL - BEHÄLTER**



| Bestellnummer | Bezeichnung        |
|---------------|--------------------|
| 9170601       | CS TF - TL BIT/SY1 |
| 9210050       | CS TF - TL SY2     |

**SCHRAUBEN ZUR WANDBEFESTIGUNG**



| Bestellnummer | Bezeichnung                       |
|---------------|-----------------------------------|
| 9210030       | Befestigungsschrauben M4 x 55 SY1 |
| 9210031       | Befestigungsschrauben M5 x 75 SY2 |

Maximales Drehmoment: 0.8 Nm für SY1  
Maximales Drehmoment: 2.0 Nm für SY2

**VORHÄNGESCHLOSS**

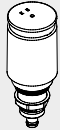


| Bestellnummer | Bezeichnung     |
|---------------|-----------------|
| 9062401       | Vorhängeschloss |

WARTUNGSEINHEITEN

Syntesio® ZUBEHÖR

**AUTOMATIK ABLASS (RA)**



| Bestellnummer | Bezeichnung        |
|---------------|--------------------|
| 9000802       | Automatik Ablas RA |

**AUTOMATISCHER KONDENSATABLASS - SAC**



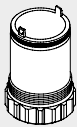
| Code    | Description             |
|---------|-------------------------|
| 9000803 | Automatischer Ablas SAC |

**BEHÄLTER RMSA/RA/SAC**



| Bestellnummer | Bezeichnung                  |
|---------------|------------------------------|
| 9210100       | Behälter FIL FR DEP RMSA SY1 |
| 9210101       | Behälter FIL FR RA SY1       |
| 9210102       | Behälter FIL FR DEP SAC SY1  |
| 9210105       | Behälter FIL FR DEP RMSA SY2 |
| 9210106       | Behälter FIL FR RA SY2       |
| 9210107       | Behälter FIL FR DEP SAC SY2  |

**ÖLER-BEHÄLTER**



| Bestellnummer | Bezeichnung      |
|---------------|------------------|
| 9210110       | Behälter LUB SY1 |
| 9210115       | Behälter LUB SY2 |

**FILTREINSÄTZE**



| Bestellnummer | Bezeichnung                 |
|---------------|-----------------------------|
| 9210150       | Filtereinsatz gelb 5mm SY1  |
| 9210151       | Filtereinsatz weiß 20mm SY1 |
| 9210152       | Filtereinsatz blau 50mm SY1 |
| 9210155       | Filtereinsatz gelb 5µm SY2  |
| 9210156       | Filtereinsatz weiß 20µm SY2 |
| 9210157       | Filtereinsatz blau 50µm SY2 |

**ÖLFILTER (DEP) - PATRONE**



| Bestellnummer | Bezeichnung     |
|---------------|-----------------|
| 9210160       | Patrone DEP SY1 |
| 9210165       | Patrone DEP SY2 |

**AKTIVKOHLE-FILTERPATRONE**



| Bestellnummer | Bezeichnung    |
|---------------|----------------|
| 9210161       | Patrone AC SY1 |
| 9210166       | Patrone AC SY2 |

**ÖLER-KUPPEL, TRANSPARENT**



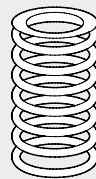
| Bestellnummer | Bezeichnung                      |
|---------------|----------------------------------|
| 9210180       | Ölerkuppel, transparent, LUB SY1 |
| 9210185       | Ölerkuppel, transparent, LUB SY2 |

**ÖL-EINFÜLLSCHRAUBE**



| Bestellnummer | Bezeichnung                |
|---------------|----------------------------|
| 9210181       | Öl-Einfüllschraube LUB SY1 |
| 9210186       | Öl-Einfüllschraube LUB SY2 |

**FEDERN FÜR REGLER UND FILTERREGLER**



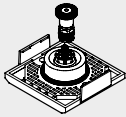
| Bestellnummer | Bezeichnung                              |
|---------------|--|
| 9210190       | Feder MO 02 SY1                          |
| 9210191       | Feder MO 04 SY1/SY1 mit Korrosionsschutz |
| 9210192       | Feder MO 08 SY1                          |
| 9210193       | Feder MO 012 SY1                         |
| 9210195       | Feder MO 02 SY2                          |
| 9210196       | Feder MO 04 SY2                          |
| 9210197       | Feder MO 08 SY2                          |
| 9210198       | Feder MO 012 SY2                         |
| 9210192X      | Feder 08 SY1 mit Korrosionsschutz        |
| 9210193X      | Feder 012 SY1 mit Korrosionsschutz       |
| 9210197X      | Feder 08 SY2 mit Korrosionsschutz        |
| 9210198X      | Feder 012 SY2 mit Korrosionsschutz       |

**GLOCKE FÜR REGLER UND FILTERREGLER**



| Bestellnummer | Bezeichnung                                   |
|---------------|---|
| 9210200       | Glocke, komplett 02 SY1                       |
| 9210201       | Glocke, komplett 04 SY1                       |
| 9210202       | Glocke, komplett 08 SY1                       |
| 9210203       | Glocke, komplett 012 SY1                      |
| 9210220       | Glocke, komplett 02 SY2                       |
| 9210221       | Glocke, komplett 04 SY2                       |
| 9210222       | Glocke, komplett 08 SY2                       |
| 9210223       | Glocke, komplett 012 SY2                      |
| 9210202X      | Glocke, komplett 08 SY1 mit Korrosionsschutz  |
| 9210203X      | Glocke, komplett 012 SY1 mit Korrosionsschutz |
| 9210222X      | Glocke, komplett 08 SY2 mit Korrosionsschutz  |
| 9210223X      | Glocke, komplett 012 SY2 mit Korrosionsschutz |

**REGLER-VENTILSITZ**



| Bestellnummer | Bezeichnung                             |
|---------------|---|
| 9210210       | Ventilsitz REG SY1                      |
| 9210230       | Ventilsitz REG SY2                      |
| 9210210X      | Ventilsitz REG SY1 mit Korrosionsschutz |
| 9210230X      | Ventilsitz REG SY2 mit Korrosionsschutz |

**ANMERKUNGEN**

**FILTERREGLER-VENTILSITZ**



| Bestellnummer | Bezeichnung            |
|---------------|------------------------|
| 9210211       | Ventilsitz FR 5µm SY1  |
| 9210212       | Ventilsitz FR 20µm SY1 |
| 9210213       | Ventilsitz FR 50µm SY1 |
| 9210231       | Ventilsitz FR 5µm SY2  |
| 9210232       | Ventilsitz FR 20µm SY2 |
| 9210233       | Ventilsitz FR 50µm SY2 |

**CNOMO-ANSTEUERUNG FÜR V3V UND FÜR APR SY2**



| Bestellnummer | Bezeichnung                                  |
|---------------|--|
| 9453922       | Cnomo 3/2 mit bistabiler Handhilfsbetätigung |

**ANMERKUNGEN**

Synthesi® ERSATZTEILE WARTUNGSEINHEITEN