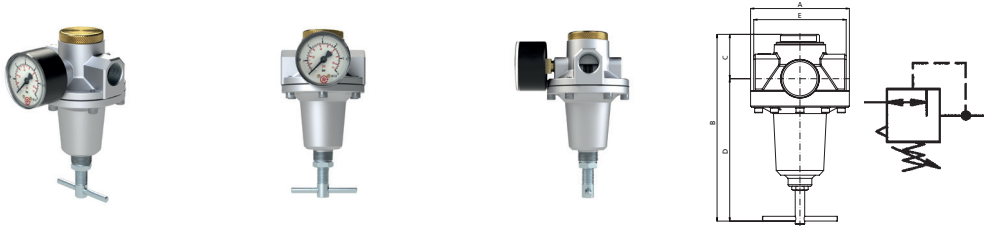


Konstant-Druckregler

EASY

Artikel Nr. 147501

Typen Nr. DRK.G12.BG3.0,5-16B



Beispielhafte Darstellung

Vordruckunabhängiger, rücksteuerbarer Membrandruckregler mit Sekundärentlüftung.

Die Druckregler bleiben bei schwankendem Vordruck im Arbeitsdruck konstant.

Hinweis: technische Angaben wie z.B. Druckbereich beziehen sich auf Betrieb mit sauberer, trockener und von chemischen Zusätzen unbelasteter Druckluft.

Technische Informationen

Mediumtemperatur	-10 bis 60 °C
Umgebungstemperatur	-10 bis 60 °C
Dichtmaterial	NBR
verwendetes Fett	Berulub OX 100 EP
Durchflusswertmessung	bei $P_1 = 8$ bar, $P_2 = 6$ bar und Druckabfall $\Delta p = 1$ bar
Gewinde	G 1/2
BG	3
Eingangsdruck max.	40 bar
Gehäuse	Zink-Druckguss
Regelbereich	0,5 - 16 bar
Durchfluss	5000 l/min
A	82 mm
B	164 mm
C	33 mm
D	131 mm

Kaufmännische Daten

Zolltarifnummer	84811099
Ursprungsland	DE
eCl@ss 5.1.4	37011108
eCl@ss 9.0	37011108
UNSPSC_Code_v190501	41112427
UNSPSC_CodeDesc_v190501	Pressure regulator

Material Informationen

REACH SVHC1 Stoff Name	Lead
CAS-Nr. SVHC 1	7439-92-1
RoHS Werkstoff-Hinweis	RoHs compliant
REACH Info	contains SVHC substance

Zubehör

	Artikel Nr.	Typen Nr.
Halterbausatz, Haltewinkel, für »Standard«, BG 3, bis G 1	101233	H 84

Ersatzteil

	Artikel Nr.	Typen Nr.
Verschleißteilesatz für Konstant-Druckregler, BG 3, geeignet für Regelbereich max. 3, 6, 10 und 16 bar	147538	VTSDRK.BG3.3-16B
Standardmano., Kunststoffgeh., Doppelskala bar/psi, Anschluss hinten zentr., G 1/4, Gütekl. 1,6, Messber. 0-25,0 bar/360 psi, Ø 50	101679	208-KD