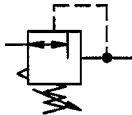


Konstant-Druckregler

EASY

Artikel Nr. 147527

Typen Nr. DRK.G114.BG5.0,5-25B



keine Abb. vorhanden

Beispielhafte Darstellung

Vordruckunabhängiger, rücksteuerbarer Membrandruckregler mit Sekundärentlüftung.

Die Druckregler bleiben bei schwankendem Vordruck im Arbeitsdruck konstant.

Hinweis: technische Angaben wie z.B. Druckbereich beziehen sich auf Betrieb mit sauberer, trockener und von chemischen Zusätzen unbelasteter Druckluft.

Technische Informationen

Mediumstemperatur	-10 bis 60 °C
Umgebungstemperatur	-10 bis 60 °C
Dichtmaterial	NBR
verwendetes Fett	Berulub OX 100 EP
Federhaube	Messing
Durchflusswertmessung	bei $P_1 = 8$ bar, $P_2 = 6$ bar und Druckabfall $\Delta p = 1$ bar
Gewinde	G 1 1/4
BG	5
Eingangsdruck max.	40 bar
Gehäuse	Aluminium-Druckguss
Regelbereich	0,5 - 25 bar
Durchfluss	19000 l/min
A	125 mm
B	218 mm
C	52 mm
D	166 mm
E	119 mm

Kaufmännische Daten

Zolltarifnummer	84811099
Ursprungsland	DE
eCl@ss 5.1.4	37011108
eCl@ss 9.0	37011108
UNSPSC_Code_v190501	41112453
UNSPSC_CodeDesc_v190501	Pressure regulator

Material Informationen

REACH SVHC1 Stoff Name	lead
CAS-Nr. SVHC 1	7439-92-1
RoHS Werkstoff-Hinweis	RoHS compliant
REACH Info	contains SVHC substance
REACH SVHC2 Stoff Name	Methylenbis(4-methyl-6-tert-butylphenol)
CAS-Nr. SVHC 2	119-47-1

Ersatzteil

	Artikel Nr.	Typen Nr.
Verschleißteilesatz für Konstant-Druckregler, BG 5, geeignet für Regelbereich max. 25 bar	147541	VTSDRK.BG5.25B
Standardmano., Kunststoffgeh., Einfachskala in bar, Anschluss hinten zentrisch, G 1/4, Güteklasse 1,6, Messber. 0 - 40,0 bar, Ø 63	101757	220-K