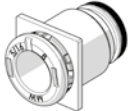


EB 80 Quadrateinsatz mit Steckanschluss für Schlauch

Artikel Nr. 153914

Typen Nr. 02282R2002



Beispielhafte Darstellung

Kaufmännische Daten

| | |
|-------------------------|------------------|
| eCl@ss 5.1.4 | 27291501 |
| eCl@ss 9.0 | 27291390 |
| UNSPSC_Code_v190501 | 40141603 |
| UNSPSC_CodeDesc_v190501 | Pneumatic valves |

Material Informationen

| | |
|------------------------|-------------------------|
| REACH SVHC1 Stoff Name | lead |
| CAS-Nr. SVHC 1 | 7439-92-1 |
| RoHS Werkstoff-Hinweis | RoHS compliant |
| REACH Info | contains SVHC substance |

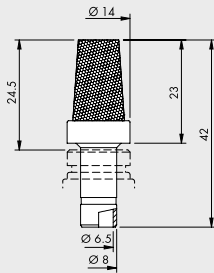
TYPENSCHLÜSSEL

| 02282 | B | 3 | 0 | 6 | 8 | 8 | 8 | 0 |
|-------------|----------------------|----------------------|---|--|---|-------------|-------------|---|
| FAMILIE | UNTERSYSTEM | ANZAHL POSITIONEN | TRENNUNG IN PLATTE | ANZAHL DER VENTIL-ANSTEUERUNGEN | ANSCHLÜSSE | | | ANSCHLÜSSE |
| | | | | | 1. Position (von links) | 2. Position | 3. Position | 4. POSITION |
| 02282 EB 80 | B Ventil-Grundplatte | 3 3-fach 4 4-fach | 0 ohne ▲ 1 Part 1 abgetrennt ▲ 2 Ports 1, 3, 5 abgetrennt ▲ 3 Ports 3 und 5 abgetrennt | ▲ 3 3 Ansteuerungen ■ 4 4 Ansteuerungen ▲ 6 6 Ansteuerungen ■ 8 8 Ansteuerungen | 1 ohne Einsatz 2 Schlauch Ø 1/4" 4 Schlauch Ø 4 (5/32") 6 Schlauch Ø 6 8 Schlauch Ø 8 (5/16") | | | ▲ 0 (für 3-fach Grundplatte) ■ 1 ohne Einsatz ■ 2 Schlauch Ø 1/4" ■ 4 Schlauch Ø 4 (5/32") ■ 6 Schlauch Ø 6 ■ 8 Schlauch Ø 8 (5/16") |

▲ Nur für 3-fach-Ventil-Grundplatte ■ Nur für 4-fach-Ventil-Grundplatte

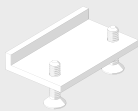
ZUBEHÖR

SCHALLDÄMPFER FÜR STECKANSCHLUSS Ø 8



| Bestellnummer | Bezeichnung | Flow rate at 6.3 bar [Nl/min] | Gewicht [g] |
|---------------|-------------------|-------------------------------|-------------|
| W0970530084 | Schalldämpfer Ø 8 | 2400 | 15 |

ZUSÄTZLICHE BEFESTIGUNGSHALTERUNG AN DER OMEGA BAR



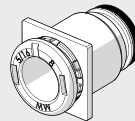
| Bestellnummer | Bezeichnung | Gewicht [g] |
|---------------|---|-------------|
| 02282R4001 | Zusätzliches Fixierstangen-Zubehör für EB 80 Omega-Leiste | 5 |

Einzel verpackt

Hinweis: Zur Verbesserung der Fixierung von Omega-Bars von Inseln mit mehr als 40 Ventilen. Die Halterung muss alle 20-25 Ventile positioniert werden

ERSATZTEILE

ANSCHLUSS-EINSATZ



| Bestellnummer | Bezeichnung | Ø |
|---------------|--|-----------|
| 02282R2001 | EB 80 Ø 4 Quadrateinsatz/Ventil-Grundplatte | 4 (5/32") |
| 02282R2002 | EB 80 Ø 6 Quadrateinsatz/Ventil-Grundplatte | 6 |
| 02282R2003 | EB 80 Ø 8 Quadrateinsatz/Ventil-Grundplatte | 8 (5/16") |
| 02282R2006 | EB 80 Ø 1/4" Quadrateinsatz/Ventil-Grundplatte | 1/4" |

HINWEIS: Verpackungseinheit = 10 Stück!

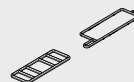
DICHTUNG ZWISCHEN DRUCKLUFTMODUL UND GRUNDPLATTE



| Bestellnummer | Bezeichnung |
|---------------|--------------------------------|
| 02282R1000 | EB 80 Basis-Interface-Dichtung |

HINWEIS: Verpackungseinheit = 10 Stück!

DICHTUNG ZWISCHEN GRUNDPLATTE UND VENTIL



| Bestellnummer | Bezeichnung |
|---------------|-----------------------------------|
| 02282R1002 | EB 80 Dichtung Ventil/Grundplatte |

HINWEIS: Verpackungseinheit = 10 Stück!

VENTILE

EB 80 - VENTIL-GRUNDPLATTEN - B