

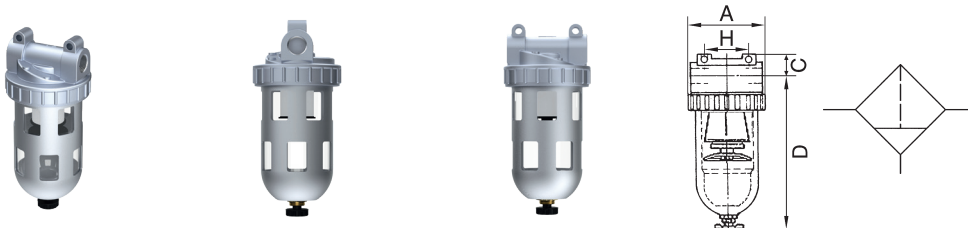
Filter

Serie »Standard«

EASY

Artikel Nr. 206301

Typen Nr. 650 B/S.2



Beispielhafte Darstellung

Zentrifugalabscheider mit Cellupor-Filterelement.

Technische Informationen

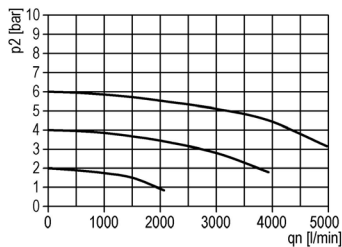
Serie	Standard
BG	2
Gewinde	G 3/8
Bauart	Sinterfilter Zentrifugal-Prinzip
Filterfeinheit	5 µm
Kondensatablass	halbautomatisch
Behälter	Polycarbonatbehälter mit Schutzkorb
DN	10 mm
Eingangsdruck min. bei halbautom. und vollautom. Ablass	1,5 bar
Eingangsdruck max.	16 bar
Durchflusswertmessung	bei $P_2 = 6$ bar und Druckabfall $\Delta p = 1$ bar
Durchfluss	3100 l/min
Medium	Druckluft, neutrale Gase
Mediumtemperatur	-10 bis 60 °C
Umgebungstemperatur	-10 bis 60 °C
Gehäuse	Zink-Druckguss, silber lackiert
Einbaulage	senkrecht, Ablassventil unten
Befestigungsart	Winkel
A	70 mm
C	16 mm
D	145,7 mm
H	50 mm

Sonderausführungen (anderer Kondensatablass, Temperaturbereich) auf Anfrage

Kaufmännische Daten

Zolltarifnummer	84213925
Ursprungsland	DE
eCl@ss 5.1.4	27293001
eCl@ss 9.0	27293001
UNSPSC_Code_v190501	40161505
UNSPSC_CodeDesc_v190501	Air filters

Durchflussdiagramme



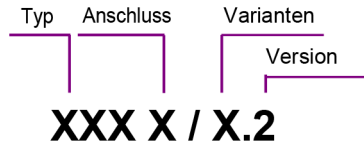
Beschreibung

Standardbauweise

Durchflussrichtung ist durch Pfeile gekennzeichnet = Eintritt in Pfeilrichtung

Filterfeinheit nach ISO 4003, Glasperlentest

Bestellhinweis



Bestellbeispiele: 650 B/K-HA.2

Anschluss	
650 B	G 3/8
Varianten	
K-HA	Kunststoffbehälter
M	Metallbehälter
S	Schutzkorb

Vollautomatische Entleerung mit Zusatzzeichen »A« bestellen

Zubehör

	Artikel Nr.	Typen Nr.
Haltewinkel mit 2 Schrauben, für Wartungsgeräte Serie »Standard«, BG 2 und BG 3	100982	H 801
Metallbehälter, inkl. O-Ring, für Filterregler und Filter »Standard«, BG 2, G 3/8	100947	650/11
Automatisches Ablassventil, PE max. 16 bar, für »multifix«, »multifix-mini«, »FUTURA«, »FUTURA-mini«, »Standard«, »Standard-mini«	100362	655.6.900

Ersatzteil

	Artikel Nr.	Typen Nr.
Polycarbonatbehälter, inkl. O-Ring, mit halbautomatischem Ablassventil, für Filterregler und Filter »Standard«, BG 2, G 3/8	100946	650/1-HA
Schutzkorb, für Serie »Standard«, BG 2, G 3/8	100944	SK 02
Filterelement 5 µm, Cellpor, für »multifix« und »Standard«	100507	633.6.905