

Vorgesteuertes 3/2-5/2-Wegeschieberventil mit Gewindeanschlüssen und Lochbild nach NAMUR mit federraumbelüfteter Ausführung.

Durch Hinzufügen der im Lieferumfang enthaltenen Adapterplatte wird das Ventil zu einem 3/2-Wegeventil.

Folgende Ausführungen sind auf Anfrage erhältlich:

- Edelstahl, alternativ Ematal-Oberflächen
- ATEX
- geeignet für tiefe Temperaturen
- geeignet für hohe Temperaturen

Medium:

gefilterte Druckluft mit oder ohne Ölung.
 Wenn geölt, dann kontinuierlich.

Erforderliche Reinheitsklasse
 nach ISO 8573-1

7.4.4

Betriebstemperatur:

-20 °C bis +50 °C

Arbeitsdruck:

1,5 bis 10 bar (552.11 bis 552.12)

2,5 bis 10 bar (552.21 bis 552.22)

Leistungsaufnahme:

3 W= / 5 VA~

Gehäuse:

Aluminium eloxiert

Schieber:

Stahl rostfrei

Dichtmaterial:

NBR

Elektrischer Anschluss:

Gerätestecker PG 9

Im Lieferumfang enthalten:

Gerätestecker PG 9, Adapterplatte,
 Schrauben und Dichtmaterial

Handhilfsbetätigung:

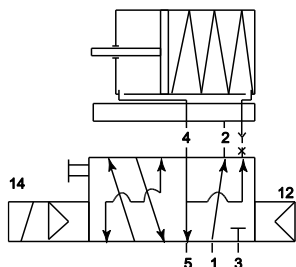
rastend



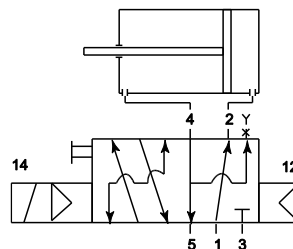
552.12

3/2-5/2-Wegeventil mit Lochbild nach NAMUR, mit Luftfeder

Artikel Nr.	Typen Nr.	Spannung	Anschluss 1	Anschluss 3+5	Durchfluss l/min	DN
103653	552.11	230 V, 50 Hz	G 1/4	G 1/4	1250	7
103654	552.12	24 V DC	G 1/4	G 1/4	1250	7



3/2



5/2

